



**Excelente
terminación**



Fácil de lijar



**Fácil
aplicación**



**Aplicación
interior**

Masilla plástica lista para usar en interiores, elaborada a base de polímeros.

La Masilla Placo® LPU permite realizar todos los pasos del tomado de juntas con cinta de papel micro perforada, recubrimiento de tornillos y masillado completo de las placas de yeso laminado Placo®.

PLACO® LPU

Campo de aplicación

Para tomado de juntas y esquinas de paredes, revestimientos, cielorrasos, gargantas, columnas y taparrollos en ambientes interiores. Para renovar o construir:

- Escuelas
- Hospitales
- Gimnasios
- Hoteles
- Industrias
- Oficinas
- Locales comerciales
- Viviendas, etc.

Ventajas

- Se aplica directamente
- Gran poder cubritivo
- Excelente adherencia
- Juntas perfectas

Presentación

Baldes plásticos de 7, 21 y 28 kg.

Temperatura de aplicación

Aplicar con temperaturas entre 5° C y 35° C.

Consumo

Para Masillado de juntas (sus 6 pasos y recubrimiento de tornillos): 0,9 Kg/m² aprox.

Para Masillado Superficial: 0,5 kg/m².

Para Masillado Total (juntas, tornillos y superficie): 1,4 kg/m²

Tiempo de secado

Dejar secar 24 hs entre manos.

Almacenaje

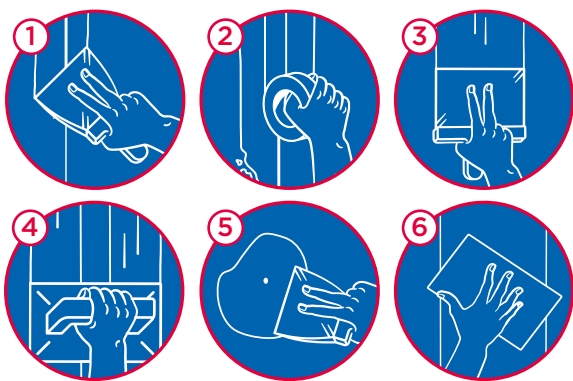
Almacenar en lugar seco y cubierto.

Vencimiento

Aplicar antes de los 12 meses de su fecha de fabricación.

Productos complementarios

Placa de yeso laminada PLACO®, enduido en polvo PLACOSTIC, tornillos PLACO®, cinta de papel microperforada PLACO®, esquinero flexible LEVELLINE®, lana de vidrio ISOVER (Acustiver R o Acustiver P), herramientas y demás accesorios de la línea PLACO®.



ENVASE MÁS PRÁCTICO

Modo de uso

1. Aplicación Masilla Placo® - Tomado de juntas: Aplicar una capa fina de masilla en las uniones de las placas con espátula copa de 6" (15 cm) y dejar secar. Ancho aproximado: 15 cm.
2. Colocación de cinta: Aplicar una segunda capa de masilla con espátula copa de 6" (15 cm) sin dejar secar, pegar la cinta de papel en el centro de la unión de las placas y retirar el excedente. Dejar secar. Ancho aproximado: 15 cm.
3. Aplicación Masilla Placo® - Recubrimiento de cinta: Aplicar una capa fina de masilla utilizando una llana o espátula de 12" (305 mm) para realizar un masillado más ancho y dejar secar 24 hs. Ancho aproximado: 30 cm.
4. Aplicación Masilla Placo® - Recubrimiento final: Una vez que haya secado el paso anterior, aplicar una última capa de masilla utilizando una llana o espátula de 12" (305 mm). Dejar secar. Ancho aproximado: 35 a 40 cm.
5. Recubrimiento de tornillos: Cubra la cabeza de los tornillos con Masilla Placo®, pasando dos manos de masilla con espátula copa, sobre la impronta de los tornillos.
6. Terminación de superficies: Finalizado el proceso de masillado, lijar suavemente sobre la superficie con papel de lija al agua de grano fino.

SAINT-GOBAIN PLACO S.A.



/placo

www.placo.com.ar

Tel. : 0800 800 93237

PLANTA: Bolívar s/n Lote 67. (5413)
Parque Industrial Chimbab, San Juan.

OFICINAS: Estados Unidos 4951.
Tortuguitas, Buenos Aires.
(B1667JHI)

