



Estética superior



Mayor productividad



Fácil traslado y acopio



Aplicación interior

Set de juntas Placo® Acoustic Z.0, el complemento perfecto para sellar las juntas de las placas Placo® Acoustic Z.0.

Las placas Placo® Acoustic Z.0 ofrecen un diseño de perforación completa, es por eso que requiere un sistema de juntas invisibles y perfectas para que la superficie total, se vea sin interrupciones.

La perforación continua y la instalación sin juntas hacen realmente llamativos los ambientes, dando a las habitaciones un carácter único al tiempo que proporciona una absorción de sonido, mejorando la acústica del lugar.

# PLACO® ACOUSTIC Z.0

## Presentación del Set de Juntas Placo® Acoustic Z.0

- 1 Pistola aplicadora para juntas Placo® Acoustic Z.0
- 2 Dos adaptadores Placo® Acoustic Z.0
- 3 Espátula Placo® Acoustic Z.0
- 4 Cepillo de limpieza multipropósito
- 5 Cepillo de limpieza de boquilla
- 6 Plantilla para tapado cabeza de tornillo
- 7 Dos boquillas para juntas Placo Acoustic Z.0 Fix
- 8 Sellador Placo® Acoustic Z.0 - Unipack 600cc
- 9 Alineador de perforaciones Placo® Acoustic Z.0



# PLACO® ACOUSTIC Z.0

## Campo de aplicación

Para tomado de juntas invisible de placas Placo® Acoustic Z.0, ya que poseen diseño de perforación completa y bordes rectos, en ejecución de paredes, revestimientos y cielorrasos fonoabsorbentes, decorativos y monolíticos en locales donde se quiera realizar una mejora acústica, disminuyendo el tiempo de reverberación y con especiales requerimientos en calidad del aire interior: salones de actos, salas de reuniones, salas de conferencias o exposiciones, etc. Para renovar o construir:

- Edificios comerciales
- Hoteles
- Oficinas
- Auditorios
- Edificios públicos
- Colegios
- Hospitales
- Restaurantes
- Museos, etc.

## Ventajas

- Trabajo rápido y rentable.
- No es necesario mezclar el compuesto.
- Alta resistencia.
- Sin grietas.
- Apariencia perfecta.
- Consistencia uniforme del compuesto.
- Estuche del compuesto sellado.

## Temperatura de aplicación

Aplicar con temperaturas entre 5° C y 35° C.

## Tiempo de trabajo

Formación de piel, 60 minutos.

## Tiempo de secado

12 a 24hs para lijado.

## Preparación de la superficie

La superficie debe estar limpia, seca, libre de polvillo y partículas sueltas.

## Consumo

80cc/m<sup>2</sup> (rinde entre 7 y 8 m<sup>2</sup> por unipack).

## Almacenaje y conservación

Almacenar en lugar seco y cubierto. Una vez abierto, consumir el sellador unipack en su totalidad.

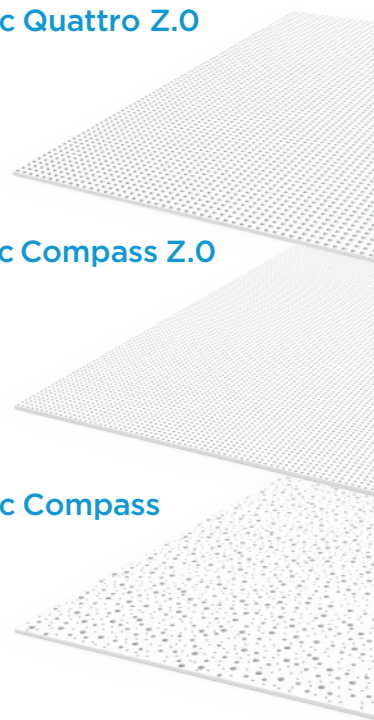
## Productos complementarios

Placo® Acoustic Quattro Z.0 (Q12/25), Placo® Acoustic Compass Z.0 (8/18), Placo® Acoustic Compass Aleatoria Z.0 (8/15/20), Lana de vidrio ISOVER (Acustiver R o Acustiver P), tornillos PLACO®, herramientas y demás accesorios PLACO®.

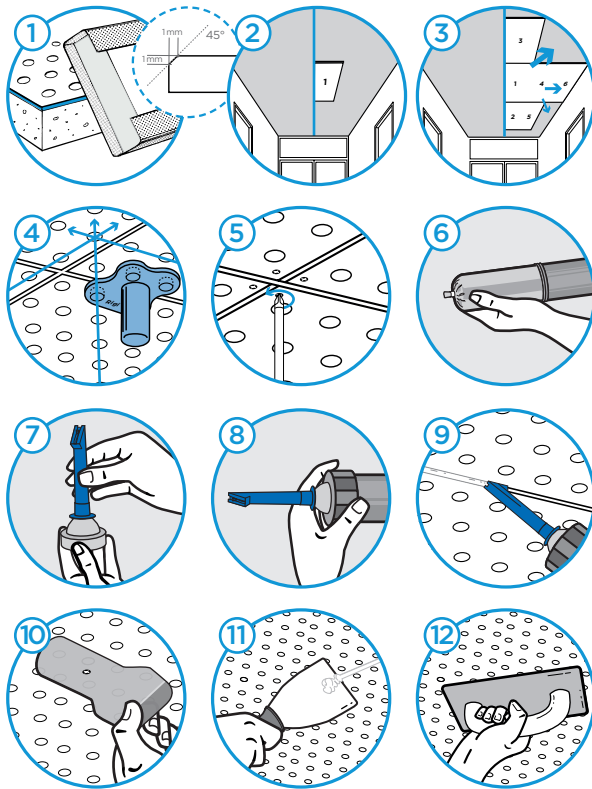
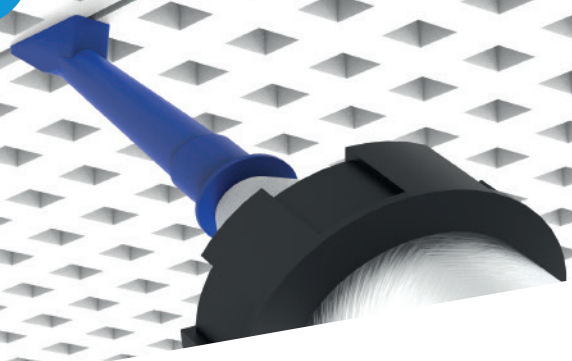
### Placo® Acoustic Quattro Z.0 (Q12/25)

### Placo® Acoustic Compass Z.0 (8/18)

### Placo® Acoustic Compass Aleatoria (8/15/20)



# PLACO® ACOUSTIC Z.0



## Forma de montaje

1. Refilar los bordes rectos para darles un pequeño bisel a 45°.
2. Marcar un eje central paralelo al lado más largo de la habitación como guía de montaje. Una vez armada la estructura con vigas cada 33cm, se fijará la primera placa-guía, perfectamente alineada y en el centro.
3. Se montarán las placas restantes siguiendo un orden en forma de estrella.
4. Para asegurar la alineación perfecta y con una separación constante de 3,6 mm, antes de atornillar cada placa se usa en dos puntos distintos, la herramienta de alineación de perforaciones Placo® Acoustic Z.0. Todas las placas, en uno de los bordes, llevan una marca que deberá ir siempre hacia la misma dirección.
5. Las placas Placo® Acoustic Z.0 deben montarse a los perfiles con tornillos T2 con una separación  $\leq 170$  mm, y a no más de 10mm del borde. Cualquier irregularidad de las placas, puede ser compensada aflojando ligeramente los tornillos, para mantener el plano uniforme en los bordes del cielorraso.
6. Insertar el unipack del sellador Placo® Acoustic Z.0 dentro de la pistola y cortar el extremo con cutter retráctil.
7. Enroscar la boquilla Placo® Acoustic Z.0 en el adaptador.
8. Introducir el adaptador en la pistola y enroscar.
9. Sellar las juntas entre placas Placo® Acoustic Z.0 generosamente hasta completar al ras con el plano de la placa.
10. Llenar ligeramente las cabezas de los tornillos con ayuda de la plantilla para cubrir las de forma prolija.
11. Una vez que el sellador ha comenzado a endurecer, 60 minutos aproximadamente, eliminar cualquier exceso con espátula.
12. Las juntas y las cabezas de los tornillos cubiertos se pueden lijar después de al menos 24 horas.

SAINT-GOBAIN PLACO S.A.

f @ in /placo  
www.placo.com.ar

Tel. : 0800 800 93237

PLANTA: Bolívar s/n Lote 67. (5413)  
Parque Industrial Chimbas, San Juan.

OFICINAS: Estados Unidos 4951.  
Tortuguitas, Buenos Aires.  
(B1667JHI)

SAINT-GOBAIN