



**Mayor
productividad**



**Reducción de
plazos y costos**



**Excelente
terminación**



**Aplicación
interior**

Adhesivo especialmente diseñado para el sistema de Revestimiento Seco (RS).

El Adhesivo Placo® RS es formulado a base de sulfato de calcio semihidratado con aditivos especiales como espesante celulósico de alta adherencia al sustrato y agente regulador de agua, reguladores de fragüe y agente hidrófugo.

Campo de aplicación

Para revestir muros interiores en locales libres de humedad, sobre tabiques de hormigón, bloques de hormigón, bloques de hormigón alivianados, ladrillos macizos, ladrillos huecos, revoques existentes, etc. Para renovar o construir:

- Escuelas
- Hospitales
- Gimnasios
- Hoteles
- Industrias
- Oficinas
- Locales comerciales
- Viviendas, etc.

Ventajas

- Alta adherencia a todo tipo de superficie
- Totalmente hidrófugo
- Antimoho
- Alta resistencia a la tracción y al corte luego del secado
- Fácil preparación y aplicación

Presentación

Bolsas de 25kg.

Trabajabilidad

45 minutos.

Consumo

Para placas del sistema de Revestimiento Seco (RS): 2,5kg/m² a 3kg/m². Aplicar en la cara trasera de la placa con cuchara en forma de "pepas" de 10cm de diámetro con un espesor de 4 ó 5 cm aproximadamente, separadas cada 30 cm.

Tiempo de secado

3 horas.

Temperatura de aplicación

Aplicar con temperaturas entre 5° C y 35° C.

Almacenaje

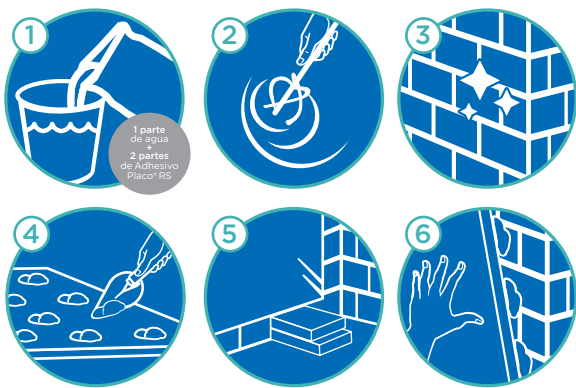
Almacenar en lugar seco y cubierto.

Vencimiento

Aplicar antes de los 12 meses de su fecha de fabricación.

Productos complementarios

Placa de yeso laminado PLACO® RS, PLACO® RH, PLACO® RF, Masilla PLACO® LPU, cinta de papel microperforada PLACO®, esquinero flexible LEVELLINE®, enduido en polvo PLACOSTIC, herramientas y demás accesorios de la línea PLACO®.



MAYOR PRODUCTIVIDAD VS. REVOQUES TRADICIONALES

Modo de uso

1. En un área ventilada añadir agua limpia en un recipiente y espolvorear Adhesivo PLACO® RS de forma gradual, mezclando 1 parte de agua + 2 partes de Adhesivo PLACO® RS. Dejar hidratar unos minutos.
2. Mezclar hasta lograr una pasta cremosa y homogénea. En caso de utilizar mezclador mecánico, hacerlo a bajas revoluciones.
3. Verificar que la superficie donde se aplica esté limpia, apenas húmeda, libre de grasas, polvillo y aceites.
4. Colocar el Adhesivo Placo® RS en la cara trasera de la placa con cuchara en forma de "pepas" de 10cm de diámetro con un espesor de 4 ó 5 cm aproximadamente.
5. Evitar que la placa a colocar esté en contacto con el piso (apoyar sobre un suplemento).
6. Pegar la placa RS al muro sin golpearla, verificando nivelación y aplome. Es posible adherirlas tanto en horizontal como en vertical.

SAINT-GOBAIN PLACO S.A.



/placo

www.placo.com.ar

Tel. : 0800 800 93237

PLANTA: Bolívar s/n Lote 67. (5413)

Parque Industrial Chimbab, San Juan.

OFICINAS: Estados Unidos 4951.

Tortuguitas, Buenos Aires.

(B1667JHI)