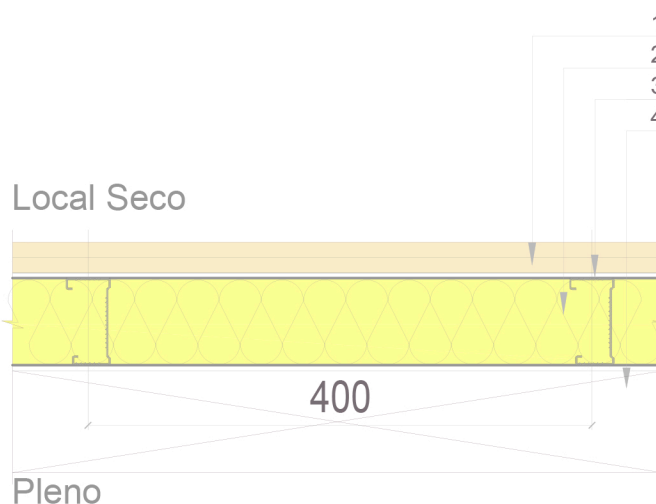


Cierre interior formado por 2 placas de yeso laminado PLACO® STD e:12,5 mm, atornilladas a un lado de una estructura de chapa de acero cincado de 70 mm (soleras y montantes), con aislación termoacústica interior de lana de vidrio ISOVER ACUSTIVER R e: 70 mm

USO: Revestimiento de muros para tendido de instalaciones y/o cierre de plenos en locales secos, no apto para instalaciones sanitarias/incendio en su interior.



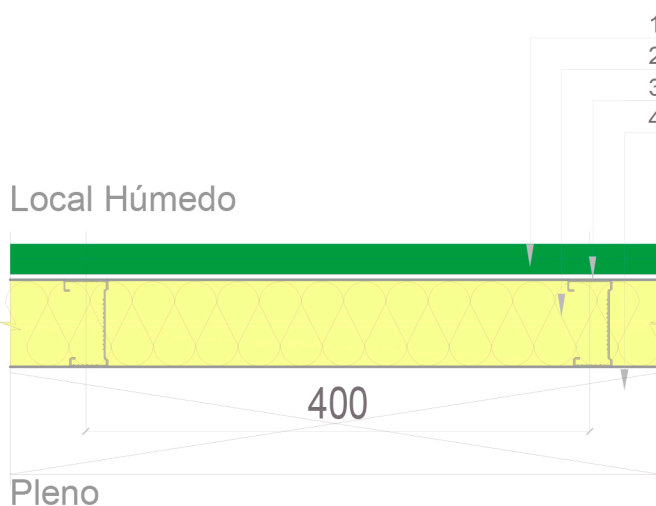
REFERENCIAS:

1. 2 Placas de yeso laminado Placo® STD e:12,5 mm
2. Lana de Vidro ISOVER Acustiver R 400 e: 70 mm
3. Solera 70mm/Montante 69mm
4. Pleno

e = 95 mm	RW = -	RF = -	Hmáx = -
-----------	--------	--------	----------

Cierre interior formado por 2 placas de yeso laminado PLACO® RH e:12,5 mm, atornilladas a un lado de una estructura de chapa de acero cincado de 70 mm (soleras y montantes), con aislación termoacústica interior de lana de vidrio ISOVER ACUSTIVER R e: 70 mm

USO: Revestimiento de muros para tendido de instalaciones y/o cierre de plenos en locales húmedos, apto para instalaciones sanitarias/incendio en su interior.



REFERENCIAS:

1. 2 Placas de yeso laminado Placo® RH e:12,5 mm
2. Lana de Vidrio ISOVER Acustiver R 400 e: 70 mm
3. Solera 70mm/Montante 69mm
4. Pleno

e = 95 mm

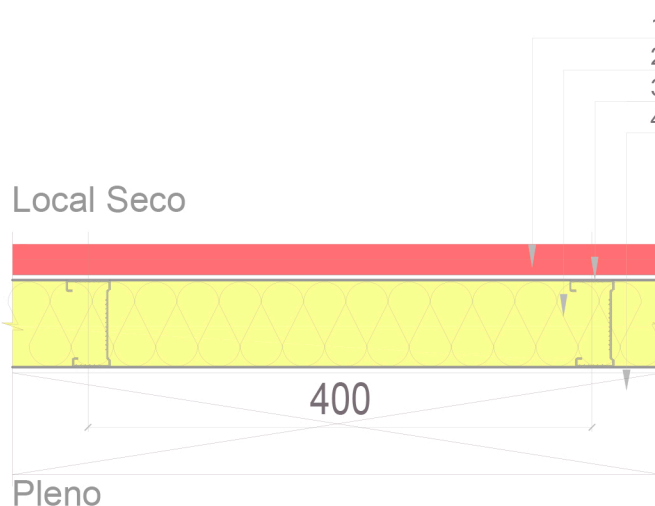
RW = -

RF = -

Hmáx = -

Cierre interior formado por dos placas de yeso laminado PLACO® RF e:12,5 mm, atornilladas a un lado de una estructura de chapa de acero cincado de 70 mm (soleras y montantes), con aislación termoacústica interior de lana de vidrio ISOVER ACUSTIVER R e: 70 mm

USO: Revestimiento de muros para tendido de instalaciones y/o cierre de plenos en locales secos, apto para instalaciones sanitarias/incendio en su interior. Ideal ante exigencias de resistencia al fuego.



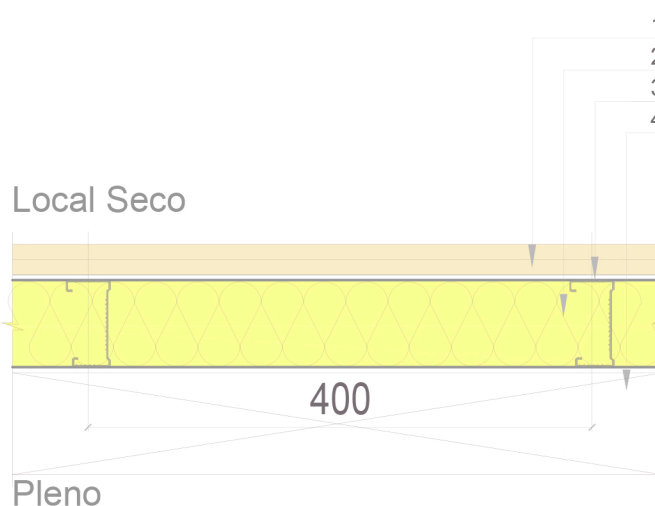
**REFERENCIAS:**

1. 2 Placas de yeso laminado Placo® RF e:12,5 mm
2. Lana de Vidro ISOVER Acustiver R 400 e: 70 mm
3. Solera 70mm/Montante 69mm
4. Pleno

e = 95 mm	RW = -	RF = -	Hmáx = -
-----------	--------	--------	----------

Cierre interior formado por dos placas de yeso laminado PLACO® IMPACT e:12,5 mm, atornilladas a un lado de una estructura de chapa de acero cincado de 70 mm (soleras y montantes), con aislamiento termoacústica interior de lana de vidrio ISOVER ACUSTIVER R e: 70 mm

USO: Revestimiento de muros para tendido de instalaciones y/o cierre de plenos en locales secos, con mayor resistencia mecánica, no apto para instalaciones sanitarias/incendio en su interior.



REFERENCIAS:

1. 2 Placas de yeso laminado Placo® Impact e:12,5 mm
2. Lana de Vidro ISOVER Acustiver R 400 e: 70 mm
3. Solera 70mm/Montante 69mm
4. Pleno

e = 95 mm	RW = -	RF = -	Hmáx = -
-----------	--------	--------	----------