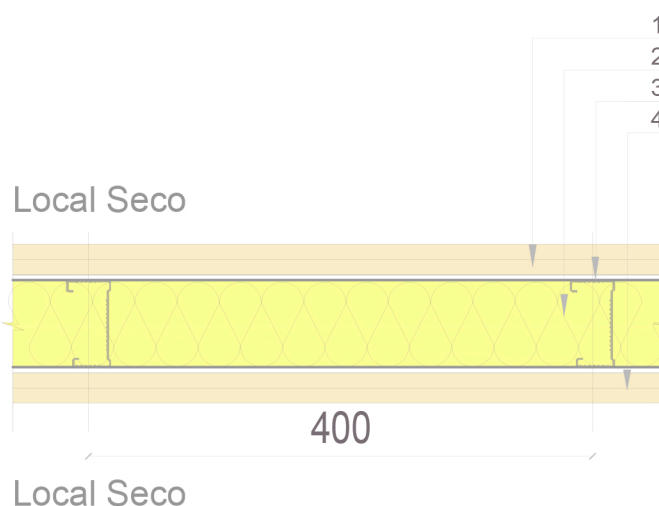


Pared interior formada por 2 placas de yeso laminado PLACO® STD e:12,5 mm, atornilladas a cada lado de una estructura de chapa de acero cincado de 70 mm (soleras y montantes), con aislamiento termoacústica interior de lana de vidrio ISOVER ACUSTIVER R e: 70 mm

USO: Pared entre locales secos de distintas unidades funcionales* y/o áreas comunes, no apto para instalaciones sanitarias/incendio en su interior.

*Unidad funcional hace referencia a departamentos en propiedad horizontal, habitaciones de hotel, hospitales, aulas, oficinas y locales comerciales.



REFERENCIAS:

1. 2 Placas de yeso laminado Placo® STD e:12,5 mm
2. Lana de Vidro ISOVER Acustiver R 400 e: 70 mm
3. Solera 70mm/Montante 69mm
4. 2 Placas de yeso laminado Placo® STD e:12,5 mm

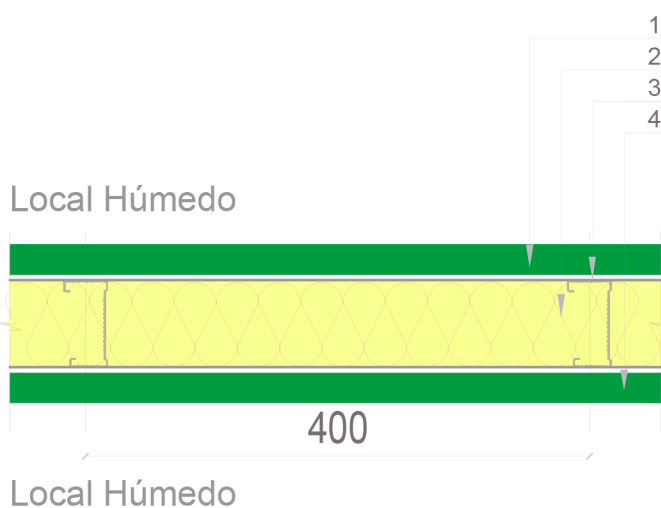
e = 120 mm

RW = 53 dB

RF = 60 min

Hmáx = 4,30 m

Pared interior formada por 2 placas de yeso laminado PLACO® RH e:12,5 mm, atornilladas a cada lado de una estructura de chapa de acero cincado de 70 mm (soleras y montantes), con aislamiento termoacústica interior de lana de vidrio ISOVER ACUSTIVER R e:70 mm
USO: Pared entre locales húmedos de distintas unidades funcionales* y/o áreas comunes, apto para instalaciones sanitarias/incendio en su interior.*Unidad funcional hace referencia a departamentos en propiedad horizontal, habitaciones de hotel, hospitales, aulas, oficinas y locales comerciales.



REFERENCIAS:

1. 2 Placas de yeso laminado Placo® RH e:12,5 mm
2. Lana de Vidro ISOVER Acustiver R 400 e: 70 mm
3. Solera 70mm/Montante 69mm
4. 2 Placas de yeso laminado Placo® RH e:12,5 mm

e = 120 mm

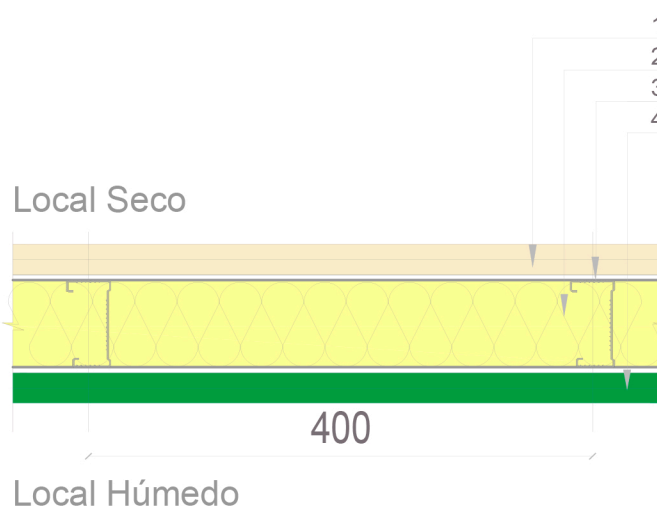
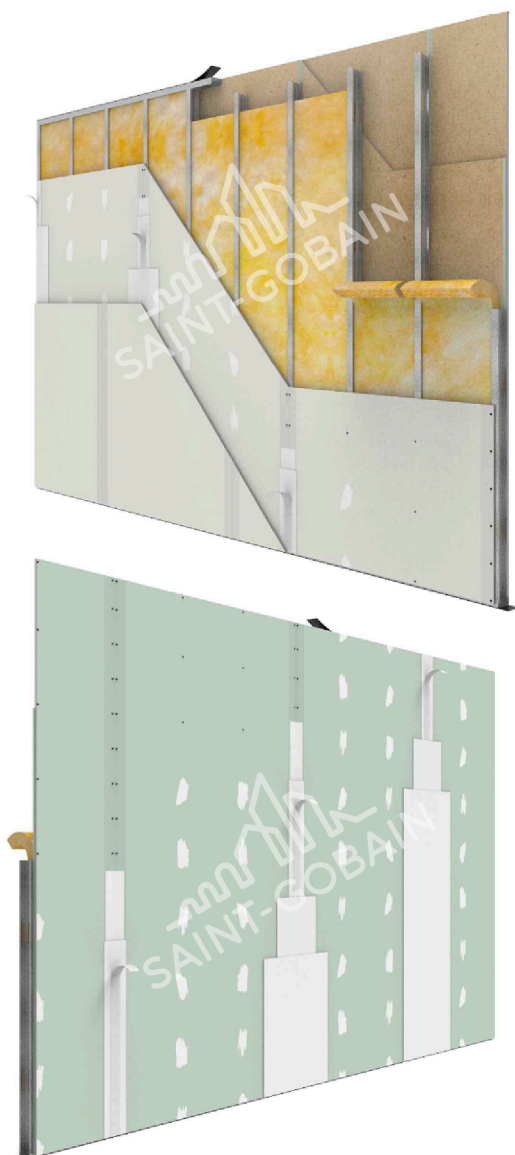
RW = 53 dB

RF = 60 min

Hmáx = 4,30 m

Pared interior formada por 2 placas de yeso laminado PLACO® STD e:12,5 mm, atornilladas a un lado de una estructura de chapa de acero cincado de 70 mm (soleras y montantes), y 2 placas de yeso laminado PLACO® RH e:12,5 mm al otro, con aislación termoacústica interior de lana de vidrio ISOVER ACUSTIVER R e: 70 mm

USO: Pared entre locales húmedos de distintas unidades funcionales* y/o áreas comunes, apto para instalaciones sanitarias/incendio en su interior.*Unidad funcional hace referencia a departamentos en propiedad horizontal, habitaciones de hotel, hospitales, aulas, oficinas y locales comerciales.



REFERENCIAS:

1. 2 Placas de yeso laminado Placo® STD e:12,5 mm
2. Lana de Vidro ISOVER Acustiver R 400 e: 70 mm
3. Solera 70mm/Montante 69mm
4. 2 Placas de yeso laminado Placo® RH e:12,5 mm

e = 120 mm

RW = 53 dB

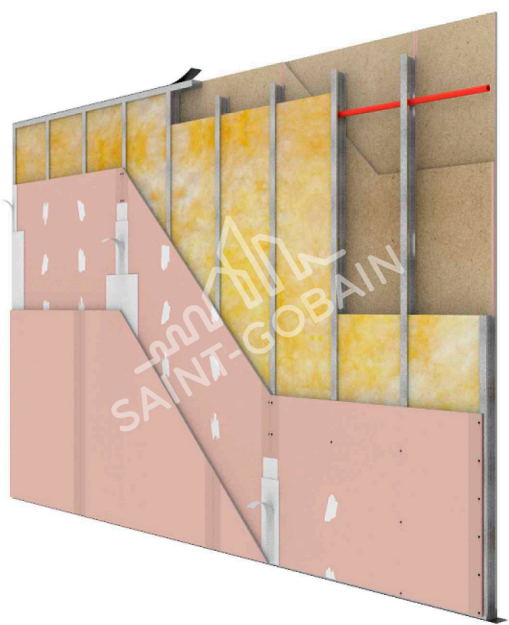
RF = 60 min

Hmáx = 4,30 m

Pared interior formada por 2 placas de yeso laminado PLACO® RF e:12,5 mm, atornilladas a cada lado de una estructura de chapa de acero cincado de 70 mm (soleras y montantes), con aislamiento termoacústica interior de lana de vidrio ISOVER ACUSTIVER R e: 70 mm

USO: Pared entre locales secos de distintas unidades funcionales* y/o áreas comunes, apto para instalaciones sanitarias/incendio en su interior. Ideal ante exigencias de resistencia al fuego.

**Unidad funcional hace referencia a departamentos en propiedad horizontal, habitaciones de hotel, hospitales, aulas, oficinas y locales comerciales.*



REFERENCIAS:

1. 2 Placas de yeso laminado Placo® RF e:12,5 mm
2. Lana de Vidro ISOVER Acustiver R 400 e: 70 mm
3. Solera 70mm/Montante 69mm
4. 2 Placas de yeso laminado Placo® RF e:12,5 mm

e = 120 mm

RW = 53 dB

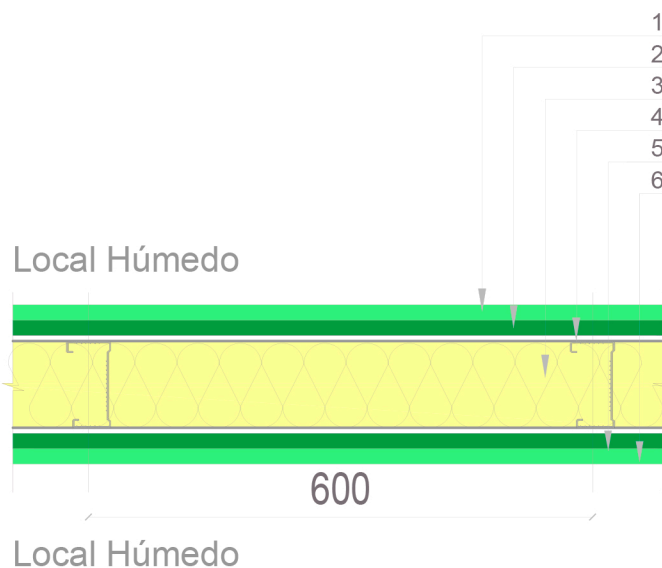
RF = 90 min

Hmáx = 4,30 m

Pared interior formada por una primer placa de yeso laminado PLACO® RH e:12,5 mm + una segunda placa de yeso laminado PLACO® IMPACT RH e:12,5 mm, ambas atornilladas a cada lado de una estructura de chapa de acero cincado de 70 mm (soleras y montantes), con aislación termoacústica interior de lana de vidrio ISOVER ACUSTIVER R e: 70 mm

Pared entre locales húmedos con mayor resistencia mecánica, de distintas unidades funcionales* y/o áreas comunes, apto para instalaciones sanitarias/incendio en su interior.

**Unidad funcional hace referencia a departamentos en propiedad horizontal, habitaciones de hotel, hospitales, aulas, oficinas y locales comerciales.*



REFERENCIAS:

1. 1 Placa de yeso laminado Placo® Impact RH e:12,5 mm
2. 1 Placa de yeso laminado Placo® RH e:12,5 mm
3. Lana de Vidro ISOVER Acustiver R 600 e: 70 mm
4. Solera 70mm/Montante 69mm
5. 1 Placa de yeso laminado Placo® RH e:12,5 mm
6. 1 Placa de yeso laminado Placo® Impact RH e:12,5 mm

e = 120 mm

RW = 55 dB

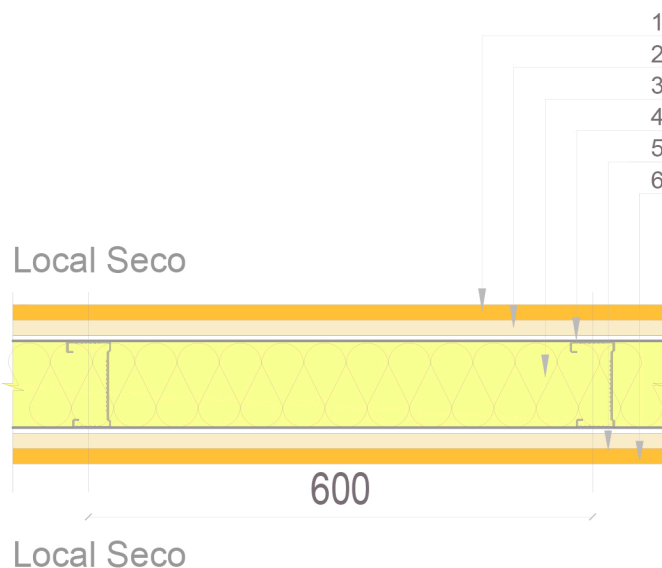
RF = 60 min

Hmáx = 3,85 m

Pared interior formada por una primer placa de yeso laminado PLACO® STD e:12,5 mm + una segunda placa de yeso laminado PLACO® IMPACT e:12,5 mm, ambas atornilladas a cada lado de una estructura de chapa de acero cincado de 70 mm (soleras y montantes), con aislación termoacústica interior de lana de vidrio ISOVER ACUSTIVER R e: 70 mm

Pared entre locales secos de distintas unidades funcionales* y/o áreas comunes, con mayor resistencia mecánica y mayor capacidad de carga, no apto para instalaciones sanitarias/incendio en su interior.

**Unidad funcional hace referencia a departamentos en propiedad horizontal, habitaciones de hotel, hospitales, aulas, oficinas y locales comerciales.*



REFERENCIAS:

1. 1 Placa de yeso laminado Placo® Impact e:12,5 mm
2. 1 Placa de yeso laminado Placo® STD e:12,5 mm
3. Lana de Vidro ISOVER Acustiver R 600 e: 70 mm
4. Solera 70mm/Montante 69mm
5. 1 Placa de yeso laminado Placo® STD e:12,5 mm
6. 1 Placa de yeso laminado Placo® Impact e:12,5 mm

e = 120 mm

RW = 55 dB

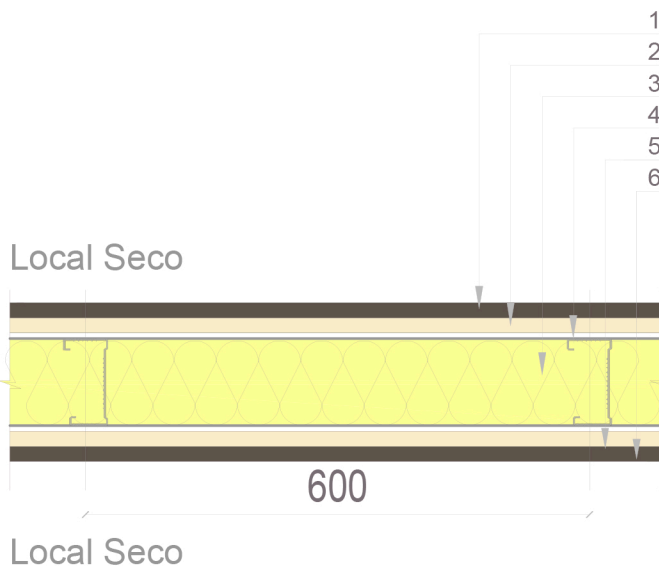
RF = 60 min

Hmáx = 3,85 m

Pared interior formada por una primer placa de yeso laminado PLACO® STD e:12,5 mm + una segunda placa de yeso laminado PLACO® HABITO® e:12,5 mm, ambas atornilladas a cada lado de una estructura de chapa de acero cincado de 70 mm (soleras y montantes), con aislación termoacústica interior de lana de vidrio ISOVER ACUSTIVER R e: 70 mm

USO: Pared entre locales secos de distintas unidades funcionales* y/o áreas comunes, no apto para instalaciones sanitarias/incendio en su interior.

*Unidad funcional hace referencia a departamentos en propiedad horizontal, habitaciones de hotel, hospitales, aulas, oficinas y locales comerciales.



REFERENCIAS:

1. 1 Placa de yeso laminado Placo® Habito e:12,5 mm
2. 1 Placa de yeso laminado Placo® STD e:12,5 mm
3. Lana de Vidro ISOVER Acustiver R 600 e: 70 mm
4. Solera 70mm/Montante 69mm
5. 1 Placa de yeso laminado Placo® STD e:12,5 mm
6. 1 Placa de yeso laminado Placo® Habito e:12,5 mm

e = 120 mm

RW = 55 dB

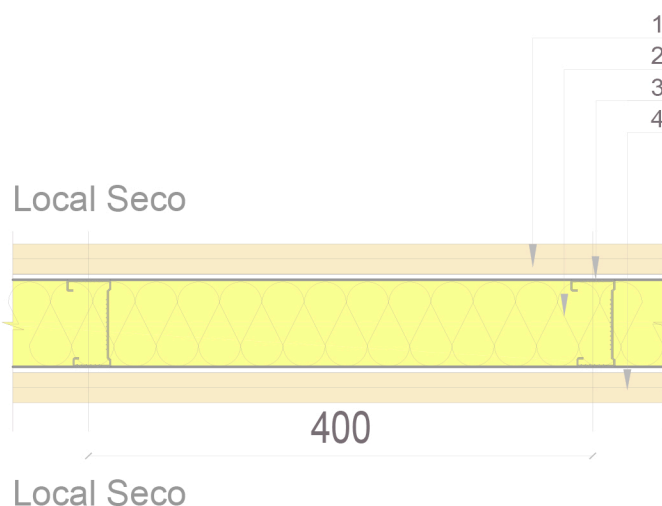
RF = 60 min

Hmáx = 3,85 m

Pared interior formada por 2 placas de yeso laminado PLACO® STD e:12,5 mm, atornilladas a cada lado de una estructura de chapa de acero cincado de 70 mm (soleras y montantes), con aislamiento termoacústica interior de lana de vidrio ISOVER ACUSTIVER P e: 70 mm

USO: Pared entre locales secos de distintas unidades funcionales* y/o áreas comunes, no apto para instalaciones sanitarias/incendio en su interior.

*Unidad funcional hace referencia a departamentos en propiedad horizontal, habitaciones de hotel, hospitales, aulas, oficinas y locales comerciales.



REFERENCIAS:

1. 2 Placas de yeso laminado Placo® STD e:12,5 mm
2. Lana de Vidro ISOVER Acustiver P 400 e: 70 mm
3. Solera 70mm/Montante 69mm
4. 2 Placas de yeso laminado Placo® STD e:12,5 mm

e = 120 mm

RW = 55 dB

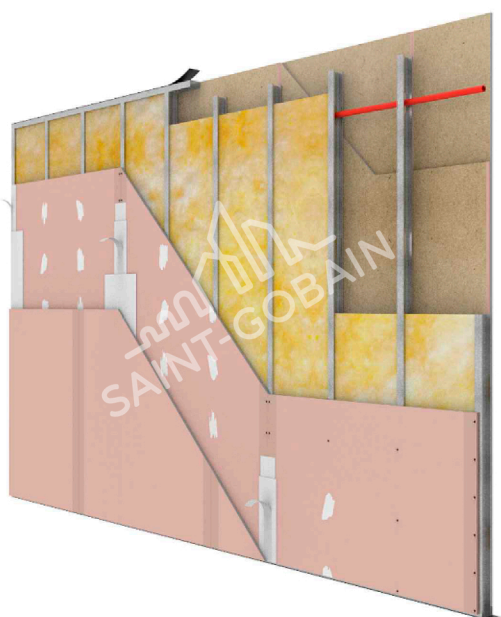
RF = 60 min

Hmáx = 4,30 m

Pared interior formada por 2 placas de yeso laminado PLACO® RF e:12,5 mm, atornilladas a cada lado de una estructura de chapa de acero cincado de 70 mm (soleras y montantes), con aislamiento termoacústica interior de lana de vidrio ISOVER ACUSTIVER P e: 70 mm

USO: Pared entre locales secos de distintas unidades funcionales* y/o áreas comunes, apto para instalaciones sanitarias/incendio en su interior. Ideal ante exigencias de resistencia al fuego.

**Unidad funcional hace referencia a departamentos en propiedad horizontal, habitaciones de hotel, hospitales, aulas, oficinas y locales comerciales.*



REFERENCIAS:

1. 2 Placas de yeso laminado Placo® RF e:12,5 mm
2. Lana de Vidro ISOVER Acustiver P 400 e: 70 mm
3. Solera 70mm/Montante 69mm
4. 2 Placas de yeso laminado Placo® RF e:12,5 mm

e = 120 mm

RW = 55 dB

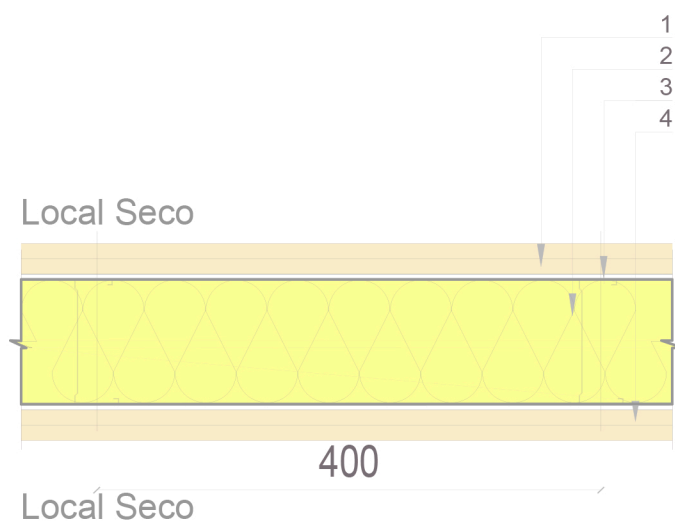
RF = 90 min

Hmáx = 4,30 m

Pared interior formada por 2 placas de yeso laminado PLACO® STD e:12,5 mm, atornilladas a cada lado de una estructura de chapa de acero cincado de 100 mm (soleras y montantes), con aislamiento termoacústica interior de lana de vidrio ISOVER ACUSTIVER R e: 100 mm

USO: Pared entre locales secos de distintas unidades funcionales* y/o áreas comunes, no apto para instalaciones sanitarias/incendio en su interior.

**Unidad funcional hace referencia a departamentos en propiedad horizontal, habitaciones de hotel, hospitales, aulas, oficinas y locales comerciales.*



REFERENCIAS:

1. 2 Placas de yeso laminado Placo® STD e:12,5 mm
2. Lana de Vidro ISOVER Acustiver R 400 e: 100 mm
3. Solera 100mm/Montante 99mm
4. 2 Placas de yeso laminado Placo® STD e:12,5 mm

e = 150 mm

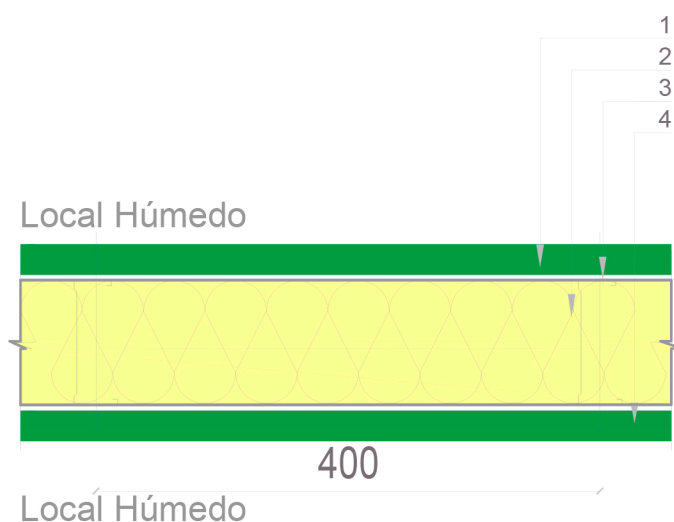
RW = 55 dB

RF = 60 min

Hmáx = 4,95 m

Pared interior formada por 2 placas de yeso laminado PLACO® RH e:12,5 mm, atornilladas a cada lado de una estructura de chapa de acero cincado de 100 mm (soleras y montantes), con aislamiento termoacústica interior de lana de vidrio ISOVER ACUSTIVER R e: 100 mm

USO: Pared entre locales húmedos de distintas unidades funcionales* y/o áreas comunes, apto para instalaciones sanitarias/incendio en su interior.*Unidad funcional hace referencia a departamentos en propiedad horizontal, habitaciones de hotel, hospitales, aulas, oficinas y locales comerciales.



REFERENCIAS:

1. 2 Placas de yeso laminado Placo® RH e:12,5 mm
2. Lana de Vidro ISOVER Acustiver R 400 e: 100 mm
3. Solera 100mm/Montante 99mm
4. 2 Placas de yeso laminado Placo® RH e:12,5 mm

e = 150 mm

RW = 55 dB

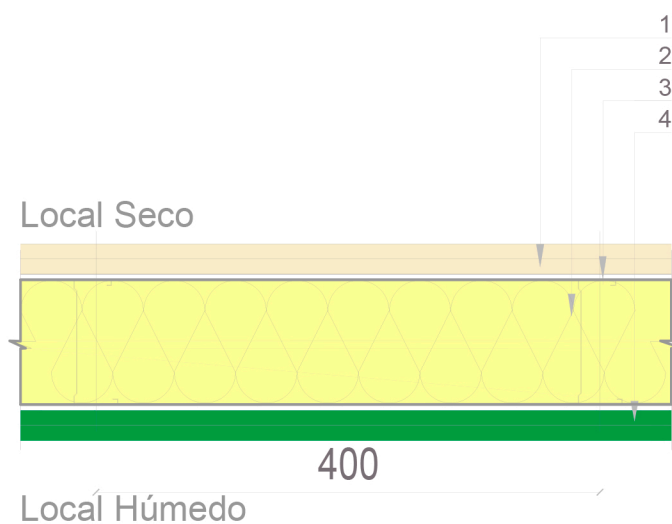
RF = 60 min

Hmáx = 4,95 m

Pared interior formada por 2 placas de yeso laminado PLACO® STD e:12,5 mm, atornilladas a un lado de una estructura de chapa de acero cincado de 100 mm (soleras y montantes), y 2 placas de yeso laminado PLACO® RH e:12,5 mm al otro, con aislación termoacústica interior de lana de vidrio ISOVER ACUSTIVER R e: 100 mm

USO: Pared entre locales seco/húmedo de distintas unidades funcionales* y/o áreas comunes, no apto para instalaciones sanitarias/incendio en su interior.

*Unidad funcional hace referencia a departamentos en propiedad horizontal, habitaciones de hotel, hospitales, aulas, oficinas y locales comerciales.



REFERENCIAS:

1. 2 Placas de yeso laminado Placo® STD e:12,5 mm
2. Lana de Vidro ISOVER Acustiver R 400 e: 100 mm
3. Solera 100mm/Montante 99mm
4. 2 Placas de yeso laminado Placo® RH e:12,5 mm

e = 150 mm

RW = 55 dB

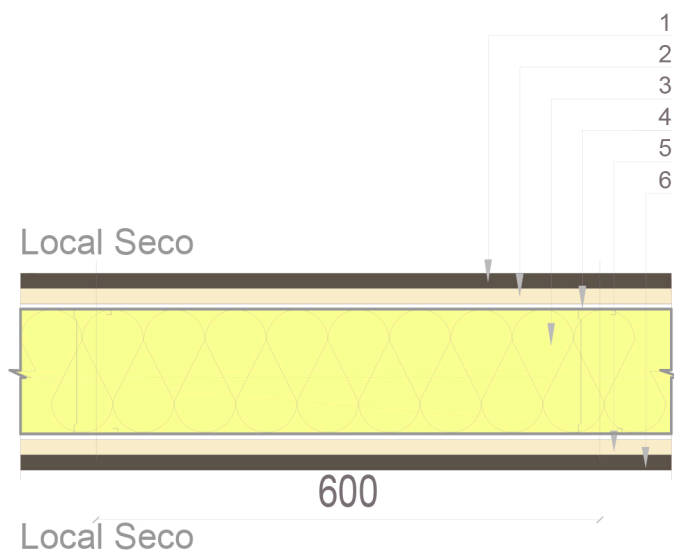
RF = 60 min

Hmáx = 4,95 m

Pared interior formada por una primer placa de yeso laminado PLACO® STD e:12,5 mm + una segunda placa de yeso laminado PLACO® HABITO® e:12,5 mm, ambas atornilladas a cada lado de una estructura de chapa de acero cincado de 100 mm (soleras y montantes), con aislación termoacústica interior de lana de vidrio ISOVER ACUSTIVER R e: 100 mm

USO: Pared entre locales secos de distintas unidades funcionales* y/o áreas comunes, con mayor resistencia mecánica y mayor capacidad de carga, no apto para instalaciones sanitarias/incendio en su interior.

**Unidad funcional hace referencia a departamentos en propiedad horizontal, habitaciones de hotel, hospitales, aulas, oficinas y locales comerciales.*



REFERENCIAS:

1. 1 Placa de yeso laminado Placo® Habito e:12,5 mm
2. 1 Placa de yeso laminado Placo® STD e:12,5 mm
3. Lana de Vidro ISOVER Acustiver R 400 e: 100 mm
4. Solera 100mm/Montante 99mm
5. 1 Placa de yeso laminado Placo® STD e:12,5 mm
6. 1 Placa de yeso laminado Placo® Habito e:12,5 mm

e = 150 mm

RW = 58 dB

RF = 60 min

Hmáx = 4,50 m