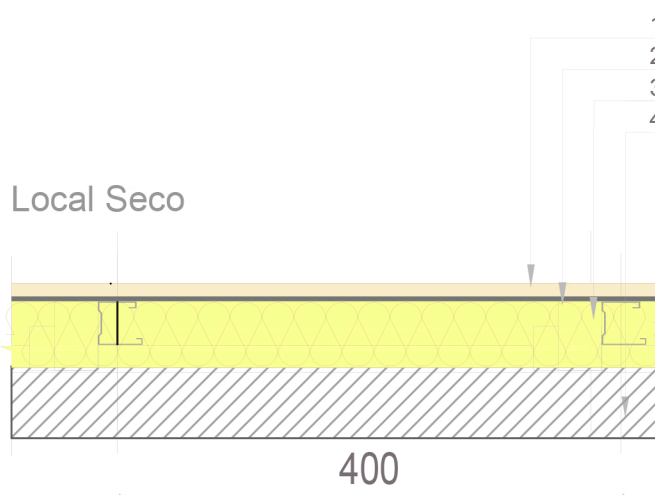


Revestimiento de un muro exterior formado por una placa de yeso laminado PLACO® STD e:12,5 mm, atornillada a un lado de una estructura de chapa de acero cincado de 35 mm (soleras y montantes), colocada en forma paralela a 15 mm del muro exterior, con aislación termoacústica interior de lana de vidrio ISOVER ROLAC PLATA MURO e: 50 mm

USO: Revestimiento de muros exteriores, en locales secos, no apto para instalaciones sanitarias/incendio en su interior.



REFERENCIAS:

1. Placa de yeso laminado Placo® STD e:12,5 mm
2. Lana de Vidrio Rolac Plata Muro e: 50mm
3. Solera 35mm/Montante 34mm
4. Muro exterior

e = 62,5 mm

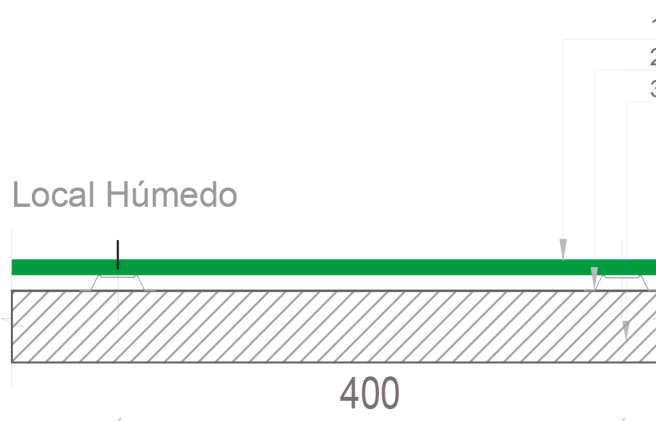
RW = -

RF = -

Hmáx = -

Revestimiento de un muro interior formado por una placa de yeso laminado PLACO® RH e:12,5 mm, atornillada a perfiles omega de chapa de acero cincado.

USO: Revestimiento de muros interiores, en locales húmedos, apto para instalaciones sanitarias empotradas en el muro.



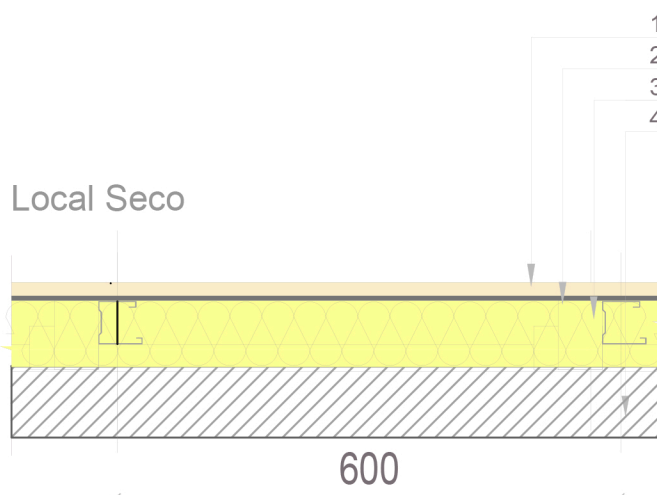
REFERENCIAS:

1. Placa de yeso laminado Placo® RH e:12,5 mm
2. Perfil Omega 12,5 mm
3. Muro interior

|           |        |        |          |
|-----------|--------|--------|----------|
| e = 25 mm | RW = - | RF = - | Hmáx = - |
|-----------|--------|--------|----------|

Revestimiento de un muro exterior formado por una placa de yeso laminado PLACO® Impact e:12,5 mm, atornillada a un lado de una estructura de chapa de acero cincado de 35 mm (soleras y montantes), colocada en forma paralela a 15 mm del muro exterior, con aislación termoacústica interior de lana de vidrio ISOVER ROLAC PLATA MURO e: 50 mm

USO: Revestimiento de muros exteriores, en locales secos, con mayor resistencia mecánica, no apto para instalaciones sanitarias/incendio en su interior.



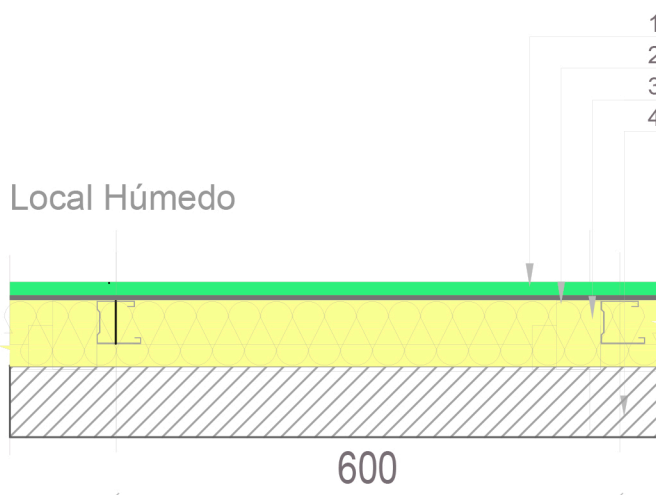
REFERENCIAS:

1. Placa de yeso laminado Placo® Impact e:12,5 mm
2. Lana de Vidrio Rolac Plata Muro e: 50mm
3. Solera 35mm/Montante 34mm
4. Muro exterior

|             |        |        |          |
|-------------|--------|--------|----------|
| e = 62,5 mm | RW = - | RF = - | Hmáx = - |
|-------------|--------|--------|----------|

Revestimiento de un muro exterior formado por una placa de yeso laminado PLACO® Impact RH e:12,5 mm, atornillada a un lado de una estructura de chapa de acero cincado de 35 mm (soleras y montantes), colocada en forma paralela a 15 mm del muro exterior, con aislación termoacústica interior de lana de vidrio ISOVER ROLAC PLATA MURO e: 50 mm

USO: Revestimiento de muros exteriores, en locales húmedos, en locales húmedos, con mayor resistencia mecánica, apto para instalaciones sanitarias/incendio en su interior.



REFERENCIAS:

1. Placa de yeso laminado Placo® Impact RH e:12,5 mm
2. Lana de Vidrio Rolac Plata Muro e: 50mm
3. Solera 35mm/Montante 34mm
4. Muro exterior

|             |        |        |          |
|-------------|--------|--------|----------|
| e = 62,5 mm | RW = - | RF = - | Hmáx = - |
|-------------|--------|--------|----------|