



**Resistente  
a la intemperie**



**Álcali-resistente**



**Alta productividad**



**Fácil traslado  
y acopio**

Malla tramada de Fibra de Vidrio para refuerzos de juntas y superficies en fachadas, cerramientos, y ciellorrasos semicubiertos.

Tejida con material elástico y antideslizante de 160grs/m<sup>2</sup>, y cubierto con una resina álcali-resistente.

## Característica

Ancho .....	
Uso .....	
Unidad de venta .....	
Rendimiento x rollo .....	
Consumo x m <sup>2</sup> .....	
Unidades por pallet .....	
Gramaje .....	
Trama .....	
Recubrimiento .....	
Resistencia .....	

## Malla tramada de fibra de vidrio

10 cm .....	100 cm
Juntas .....	Superficie
Rollo 50 ml .....	Rollo 50 m <sup>2</sup>
30 m <sup>2</sup> .....	43 m <sup>2</sup>
1,65 ml .....	1,15 m <sup>2</sup>
300 u. ....	30 u.
.....	160 g/m <sup>2</sup> .....
.....	5 mm x 5 mm .....
.....	Resina álcali-resistente .....
.....	765 N .....

## Campo de aplicación

Sistemas PLACOTHERM con GLASROC X® para terminaciones DAFS y EIFS.

La Malla de 10 cm: se utiliza para el tomado de juntas entre placas exteriores y refuerzos varios.

La Malla de 100 cm: se utiliza para realizar refuerzos en toda la superficie sobre la placa en DAFS o sobre el EPS en EIFS.

## Almacenaje

Es aconsejable almacenar los rollos de fibra de vidrio en recinto seco. La temperatura óptima de almacenamiento es de -10 °C a 50 °C.

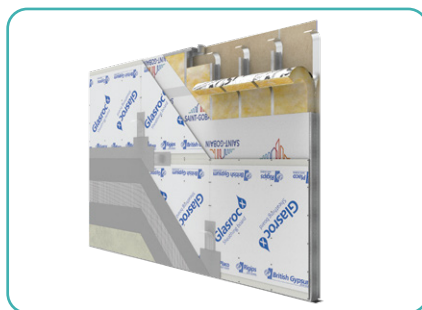
## Ventajas

- Alta resistencia mecánica
- Álcali-resistente
- Simple transporte y estiba
- Fácil de cortar y colocar

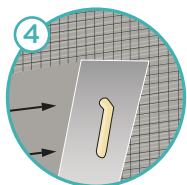
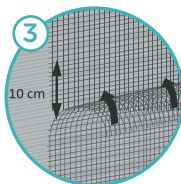
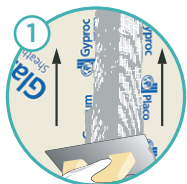
## Productos complementarios

Placa de yeso para exteriores GLASROC X, Rolac plata muro ISOVER / Panel Fachada ISOVER, WEBERTHERM® base coat, WEBERPLAST®, herramientas y demás accesorios de la línea PLACO®.

## Sistema DAFS



## Paso a paso Sistema de aplicación directa y terminación (DAFS).



### 1. Tomado de juntas

Se deberá llanear las juntas con WEBERTHERM® BASECOAT con una espátula. Inmediatamente aplicar la malla tramada de fibra de vidrio de 160 gramos de 10 cm de ancho solapando unos 10 cm entre mallas para darle continuidad al refuerzo.

Aplicar nuevamente WEBERTHERM® base coat para cubrir la malla con una llana de 200 mm.

### 2. Base y nivelación de la superficie

Llanear WEBERTHERM® BASECOAT en toda la superficie.

### 3. Malla tramada en la superficie

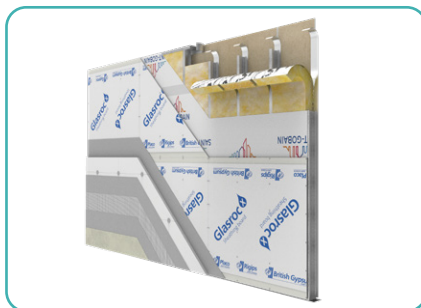
Inmediatamente aplicar la malla tramada de fibra de vidrio de 160 gramos de 100 cm de ancho solapando unos 10 cm entre mallas para dar continuidad al refuerzo.

4. Llanear nuevamente WEBERTHERM® BASE COAT, para cubrir la malla.

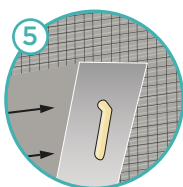
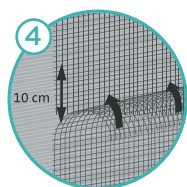
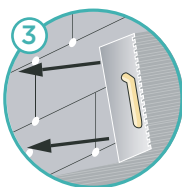
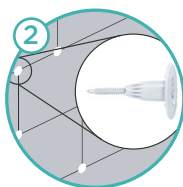
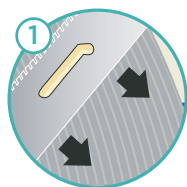
### 5. Terminación decorativa

Aplicar una terminación decorativa con WEBERPLAST®. Para sistemas llaneados, requiere base color o puente de adherencia.

## Sistema EIFS



### Paso a paso Sistema aislación y terminación (EIFS).



#### 1. Adhesión de la aislación térmica de la envolvente

Llanear WEBERTHERM® BASE COAT en toda la superficie para adherir el EPS.

2. El EPS puede reforzarse con fijaciones mecánicas WASHERS.

#### 3. Base de superficie

Llanear WEBERTHERM® BASE COAT sobre el EPS.

#### 4. Malla tramada en la superficie

Mediatamente aplicar la malla tramada de fibra de vidrio de 160 gramos de 100 cm de ancho solapando unos 10 cm entre mallas.

5. Llanear nuevamente WEBERTHERM® BASE COAT, para cubrir la malla.

#### 6. Terminación decorativa

Aplicar una terminación decorativa con WEBERPLAST®. Para sistemas llaneados, requiere base color o puente de adherencia.

SAINT-GOBAIN PLACO S.A.



[www.placo.com.ar](http://www.placo.com.ar)

Tel. : 0800 800 YESO (9376)

PLANTA: Bolívar s/n Lote 67. (5413)

Parque Industrial Chimbab, San Juan.

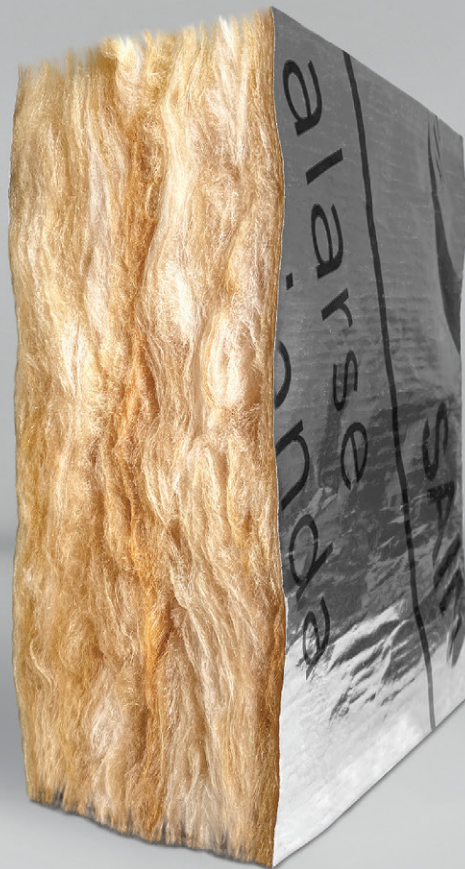
OFICINAS: Estados Unidos 4951.

Tortuguitas, Buenos Aires.

(B1667JHI)

# Rolac Plata Muro

Maximizá el rendimiento térmico y acústico de tus fachadas **Glasroc X** con **ISOVER**.



**Rolac Plata Muro**

Rolac Plata Muro es el mejor complemento para la aislación del sistema de fachadas Glasroc X, porque asegura la eficiencia energética durante toda la vida útil de tu vivienda. Además, cuenta con una barrera de vapor de aluminio que evita la condensación y es 100% incombustible.