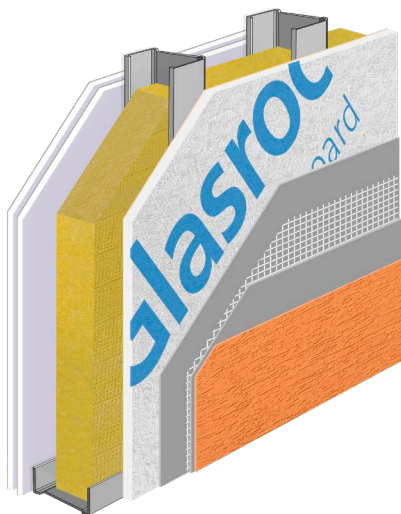


# Instalación PASO A PASO

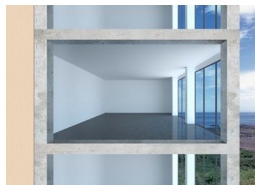
## Muro integral



Aplicación directa y terminación decorativa (DAFS).



# ÍNDICE



## 01 PASO

Estructura independiente de Hormigón Armado.



## 02 PASO

Estructura de refuerzo para ventanas.



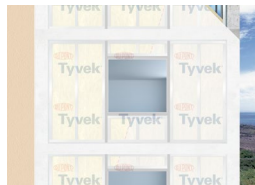
## 03 PASO

Subestructura PGU / PGC a calcular. Distancia entre 40 cm y 60 cm.



## 04 PASO

Aislación térmica y acústica entre perfiles.  
Rolac Plata Muro Isover o lana de roca.



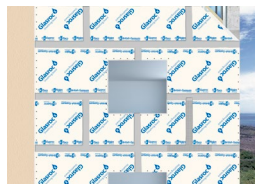
## 05 PASO

Aislación hidrófuga. Barrera de agua y viento dispuesta horizontalmente y solapada.



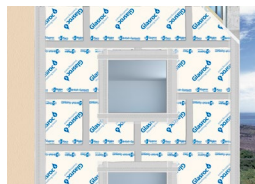
## 06 PASO

Glasroc® X instalada de forma horizontal con junta trabada a tope, con un gap máximo de 3 mm entre placas.



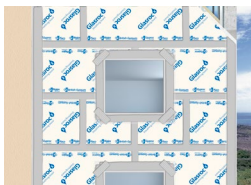
## 07 PASO

Tomado de juntas: webertherm base coat + malla tramada de fibra de vidrio Placo de 160 gr/m<sup>2</sup>. Cubrir con webertherm base coat.



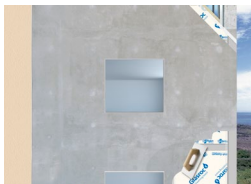
## 08 PASO

Refuerzos en aristas de puertas, ventanas, jambas, dinteles: webertherm base coat + malla tramada de fibra de vidrio Placo de 160 gr/m<sup>2</sup> y perfiles de PVC.



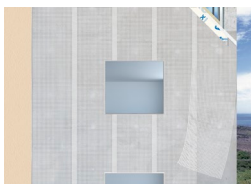
## 09 PASO

Refuerzos en vértices de vanos: webertherm base coat + malla tramada de fibra de vidrio Placo de 160 gr/m<sup>2</sup>.



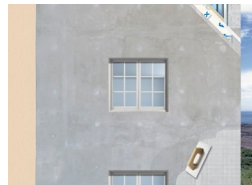
## 10 PASO

Nivelación de la superficie: webertherm base coat.



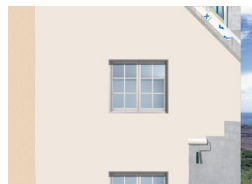
## 11 PASO

Refuerzos de la superficie: Malla tramada de fibra de vidrio Placo de 160 gr/m<sup>2</sup> con solapes de 10 cm.



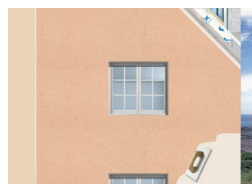
## 12 PASO

Llaneado de webertherm base coat para cubrir la malla tramada Placo.



## 13 PASO

Puente de adherencia: Base color para revestimientos plasticos decorativos.



## 14 PASO

Terminación decorativa: revestimiento plástico weberplast.



# 14

PASO

Terminación decorativa: revestimiento plástico weberplast.



3C  
board



British

# 13

PASO

Puente de adherencia: Base color para revestimientos plasticos decorativos.



3C  
board



British



# 12

PASO

Llaneado de webertherm base coat para cubrir la malla tramada Placo.



3C  
board



British

# 11

PASO

Refuerzos de la superficie: Malla tramada de fibra de vidrio Placo de 160 gr/m<sup>2</sup> con solapes de 10 cm.



DC  
board



British

# 10

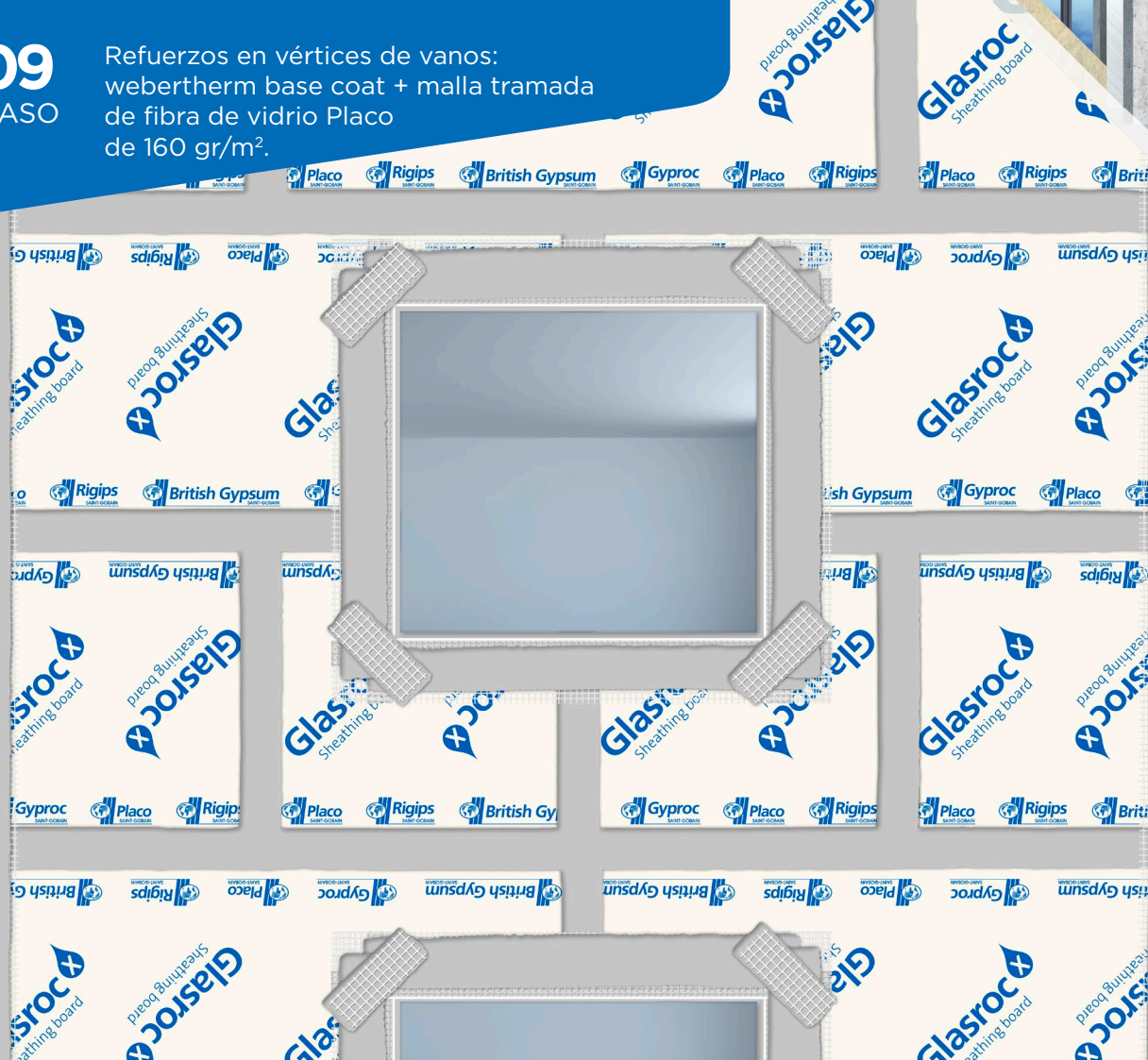
PASO

Nivelación de la superficie:  
webertherm base coat.



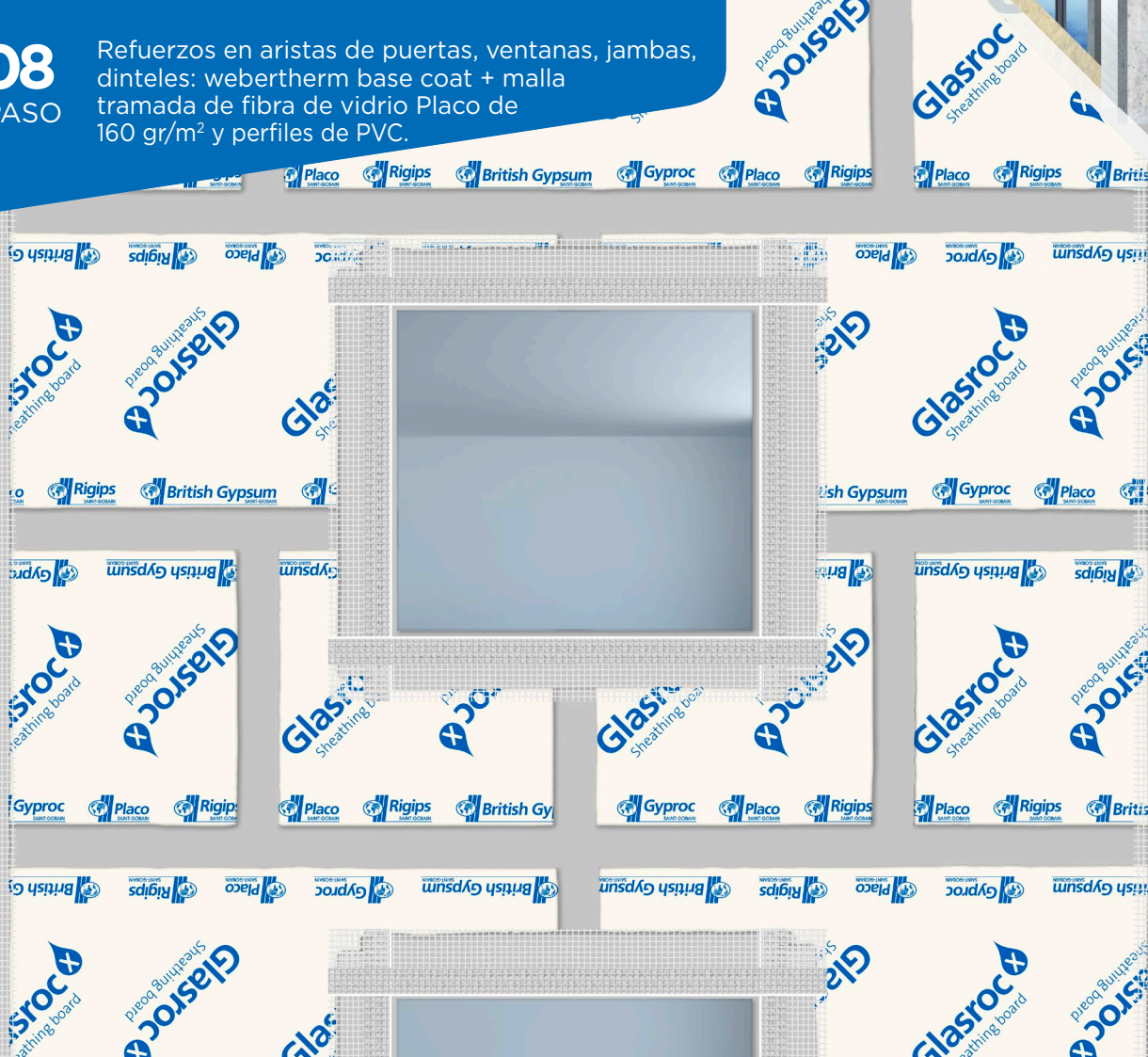
09  
PASO

Refuerzos en vértices de vanos:  
webertherm base coat + malla tramada  
de fibra de vidrio Placo  
de 160 gr/m<sup>2</sup>.



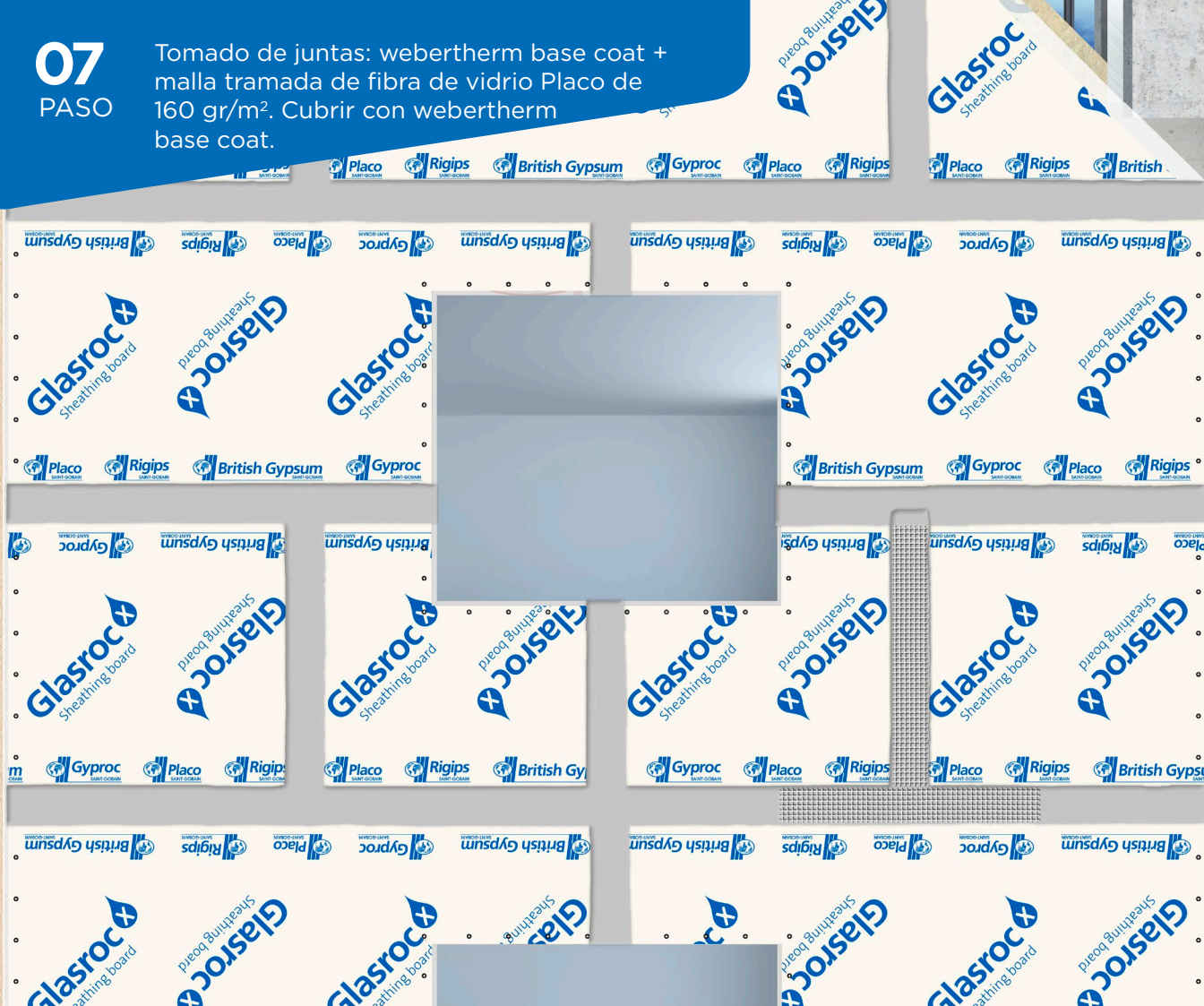
08  
PASO

Refuerzos en aristas de puertas, ventanas, jambas, dinteles: webertherm base coat + malla tramada de fibra de vidrio Placo de 160 gr/m<sup>2</sup> y perfiles de PVC.



07  
PASO

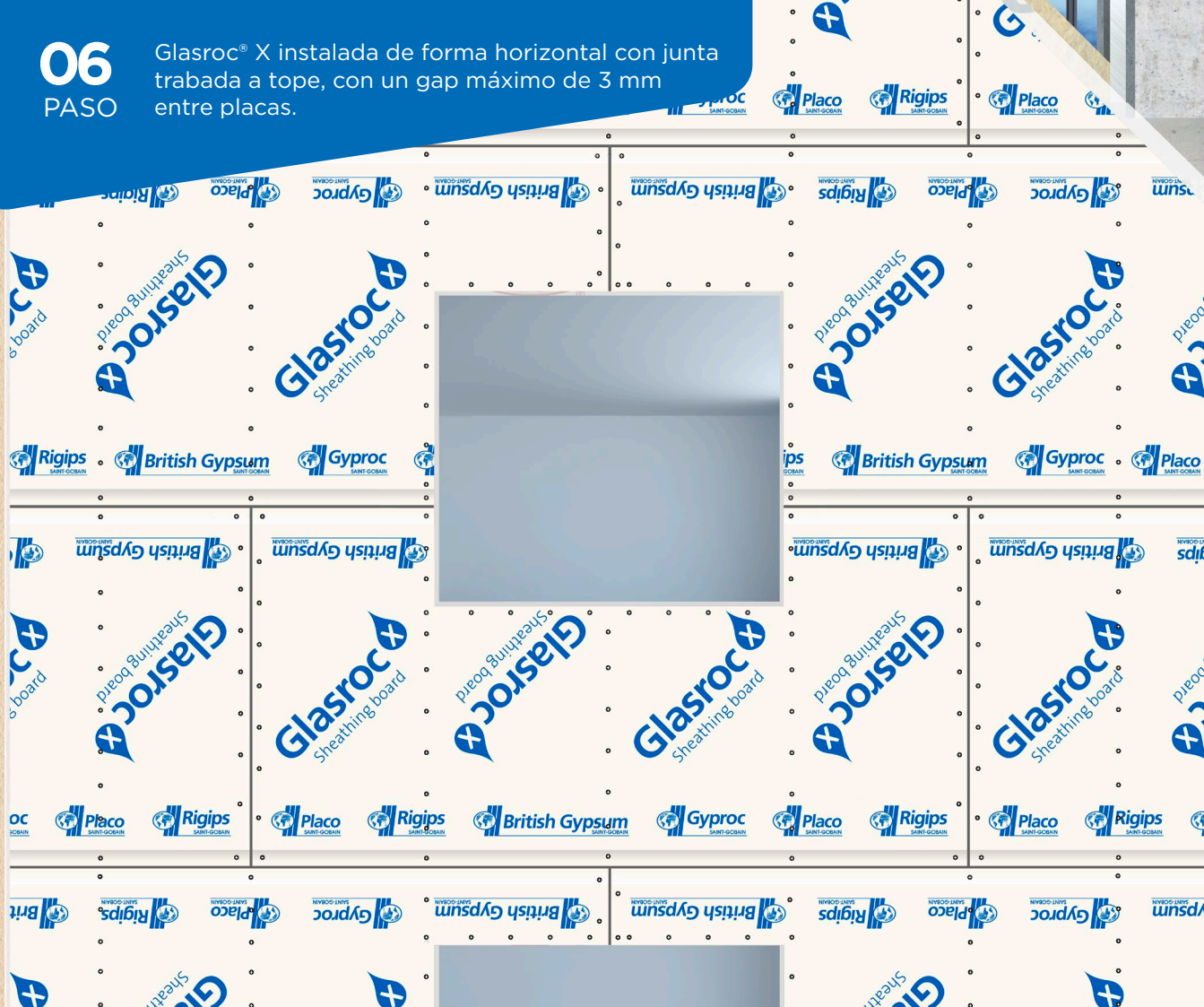
Tomado de juntas: webertherm base coat +  
malla tramada de fibra de vidrio Placo de  
160 gr/m<sup>2</sup>. Cubrir con webertherm  
base coat.



# 06

PASO

Glasroc® X instalada de forma horizontal con junta trabada a tope, con un gap máximo de 3 mm entre placas.



# 05 PASO

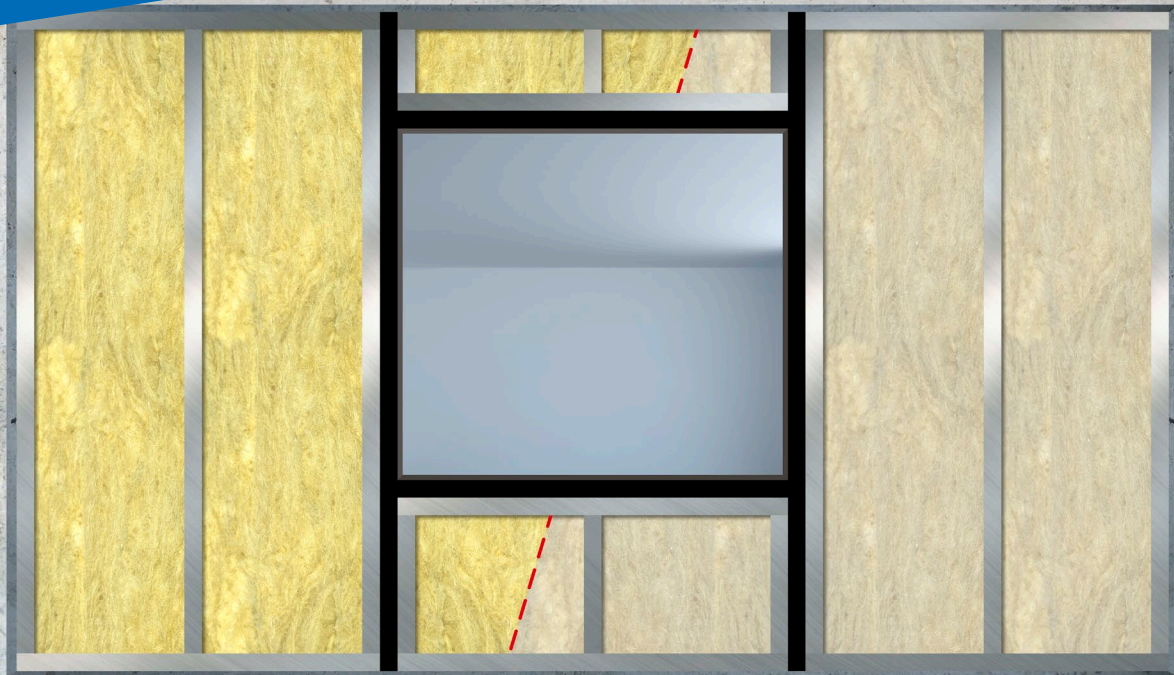
Aislación hidrófuga. Barrera de agua y viento dispuesta horizontalmente y solapada.



# 04

PASO

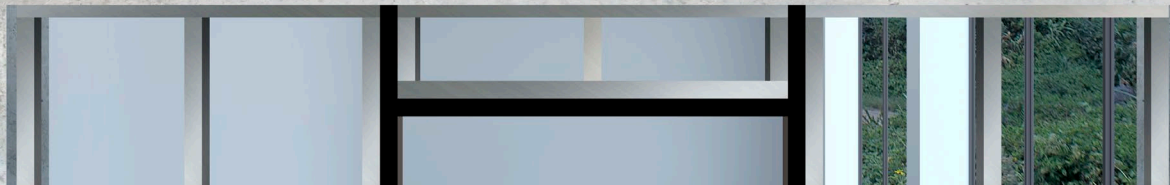
Aislación térmica y acústica entre perfiles.  
Rolac Plata Muro Isover o lana de roca.



# 03

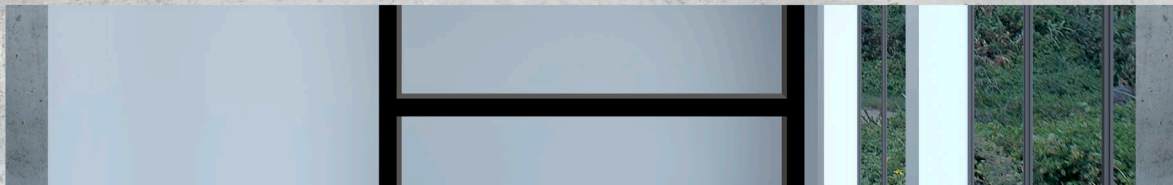
PASO

Subestructura PGU / PGC a calcular.  
Distancia entre 40 cm y 60 cm.



## 02 PASO

Estructura de refuerzo para ventanas.



# 01

PASO

Estructura independiente de Hormigón Armado.





SAINT-GOBAIN

SAINT - GOBAIN PLACO S.A.

PLANTA: Bolívar s/n Lote E7 (5413)  
Parque Industrial Chiribes, San Juan

OFICINAS: Estados Unidos 4951,  
Tortuguitas, Buenos Aires (B1667JH)

Tel. : 0800 800 YESO (9376)

    [www.placo.com.ar](http://www.placo.com.ar)